



# CP à 360 degrés

Analyse des réponses des personnes participantes au  
webinaire du 30 janvier 2026 pour l'ACCPQ

Synthèse : Marie-Josée M.-Harnois - 11 mars 2026



# CONTEXTE

Dans le cadre d'un webinaire présenté le 30 janvier dernier pour l'Association des conseillères et conseillers pédagogiques du Québec (ACCPQ), des conseillères et conseillers pédagogiques provenant de différentes régions du Québec ont été invités à réfléchir aux leviers permettant de renforcer la collaboration avec les divers partenaires du réseau de l'éducation.

Dans un premier temps, les personnes participantes ont formulé des hypothèses quant à la perception que ces partenaires pouvaient avoir du rôle du conseiller pédagogique au sein du système éducatif et des organisations scolaires.

Dans un second temps, à partir de ces perceptions, elles ont identifié différents leviers susceptibles de favoriser et de renforcer la collaboration entre les acteurs du milieu.

La synthèse présentée ici rend compte des principaux éléments qui ont émergé des échanges entre les participantes et participants.

# Perceptions du rôle du CP

## PERCEPTIONS DES DIFFÉRENTS ACTEURS ÉDUCATIFS

Gestionnaires de services	→ <b>Perception générale</b> <ul style="list-style-type: none"><li>• Acteur pédagogique</li></ul>	→ <b>Tensions :</b> <ul style="list-style-type: none"><li>• Flou des responsabilités</li><li>• Limites d'autorité</li></ul>
Directions d'établissement	→ <b>Perception pédagogique</b> <ul style="list-style-type: none"><li>• Soutien au projet éducatif</li><li>• Vision pédagogique</li><li>• Soutien aux enseignants</li></ul>	→ <b>Perception utilitaire</b> <ul style="list-style-type: none"><li>• Éteindre des feux</li><li>• Valider la compétence</li><li>• Déléguer certaines tâches</li></ul>
Personnel enseignant	→ <b>Perception variable selon les milieux</b> <ul style="list-style-type: none"><li>• Expert disciplinaire ou TIC</li><li>• Représentant de la direction</li><li>• Allié pédagogique</li></ul>	→ <b>Obstacle majeur</b> <ul style="list-style-type: none"><li>• relation de confiance fragile</li></ul>
Personnels professionnels et de soutien	→ <b>Perception générale</b> <ul style="list-style-type: none"><li>• Soutien pédagogique universel</li><li>• Partenaire lors des interventions</li></ul>	→ <b>Tensions :</b> <ul style="list-style-type: none"><li>• Chevauchement de rôles</li><li>• Ingérence possible</li></ul>
Collègues CP	→ <b>Perception générale</b> <ul style="list-style-type: none"><li>• Travail complexe</li><li>• Besoin de collaboration</li><li>• Importance du réseau CP</li><li>• Nécessité de dépasser les limites administratives</li></ul>	

# Perceptions du rôle du CP

PERCEPTIONS DES DIFFÉRENTS ACTEURS ÉDUCATIFS EN RÉSUMÉ

Les perceptions du rôle du CP varient. Ce professionnel de la pédagogie joue un **rôle central mais parfois mal défini** et des attentes sont diverses selon les milieux.



# Tensions du rôle

## DEMANDES

Les CP font face à une **multiplicité des demandes contradictoires**, rendant leur travail complexe et souvent difficile à gérer dans le quotidien.

## PRESSION

La pression entre **gestion administrative et accompagnement pédagogique** crée des tensions, rendant difficile l'équilibre entre les responsabilités diverses de leur rôle.

## CLARTÉ

Un **manque de clarté dans les responsabilités** peut entraîner des frustrations, car les CP doivent naviguer dans des attentes souvent floues et mal définies.

## LES TENSIONS DU RÔLE DE CP

**Le rôle du CP se situe souvent entre :**

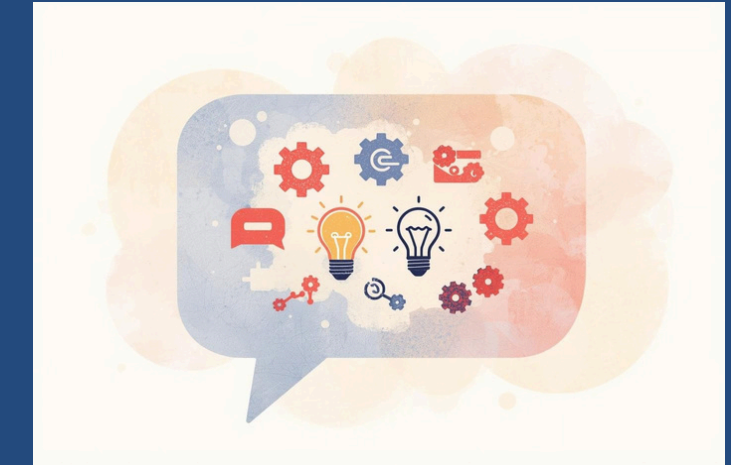
- l'expertise et l'accompagnement
- l'influence et l'autorité
- le mandat organisationnel et les besoins du terrain
- l'innovation et la réalité des milieux

# Leviers de collaboration autour du CP



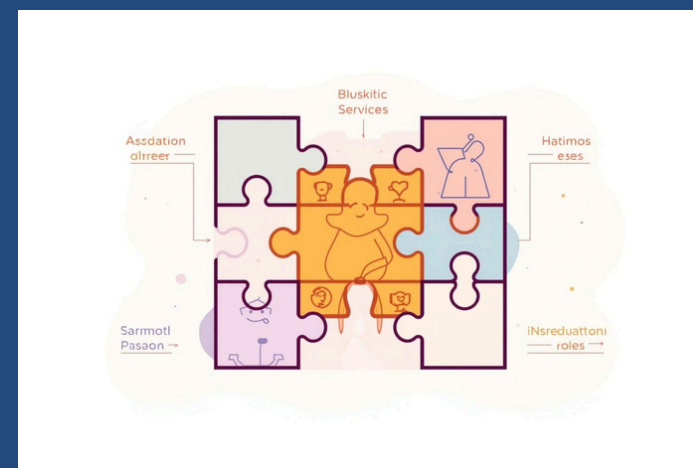
## COMMUNICATION OUVERTE

- Échanges clairs et réguliers entre équipes.
- Partager les intentions et les attentes.



## CLARIFICATION DU RÔLE

- Définir clairement rôles et responsabilités.
- Clarifier ce qu'un CP fait et ne fait pas selon le contexte.



## LEADERSHIP PARTAGÉ

- Reconnaître et soutenir l'expertise de chacun.
- Distribuer le leadership dans une équipe.



## CONFIANCE PROFESSIONNELLE

- Développer des relations professionnelles solides.
- Créer un climat propice à l'accompagnement.

# Conclusion

## COLLABORATION ÉDUCATIVE

Le CP agit au cœur de la collaboration scolaire par ses partenariats multiples.

La clarté du rôle, la posture collaborative et la confiance professionnelle sont des leviers pour renforcer son influence pédagogique.